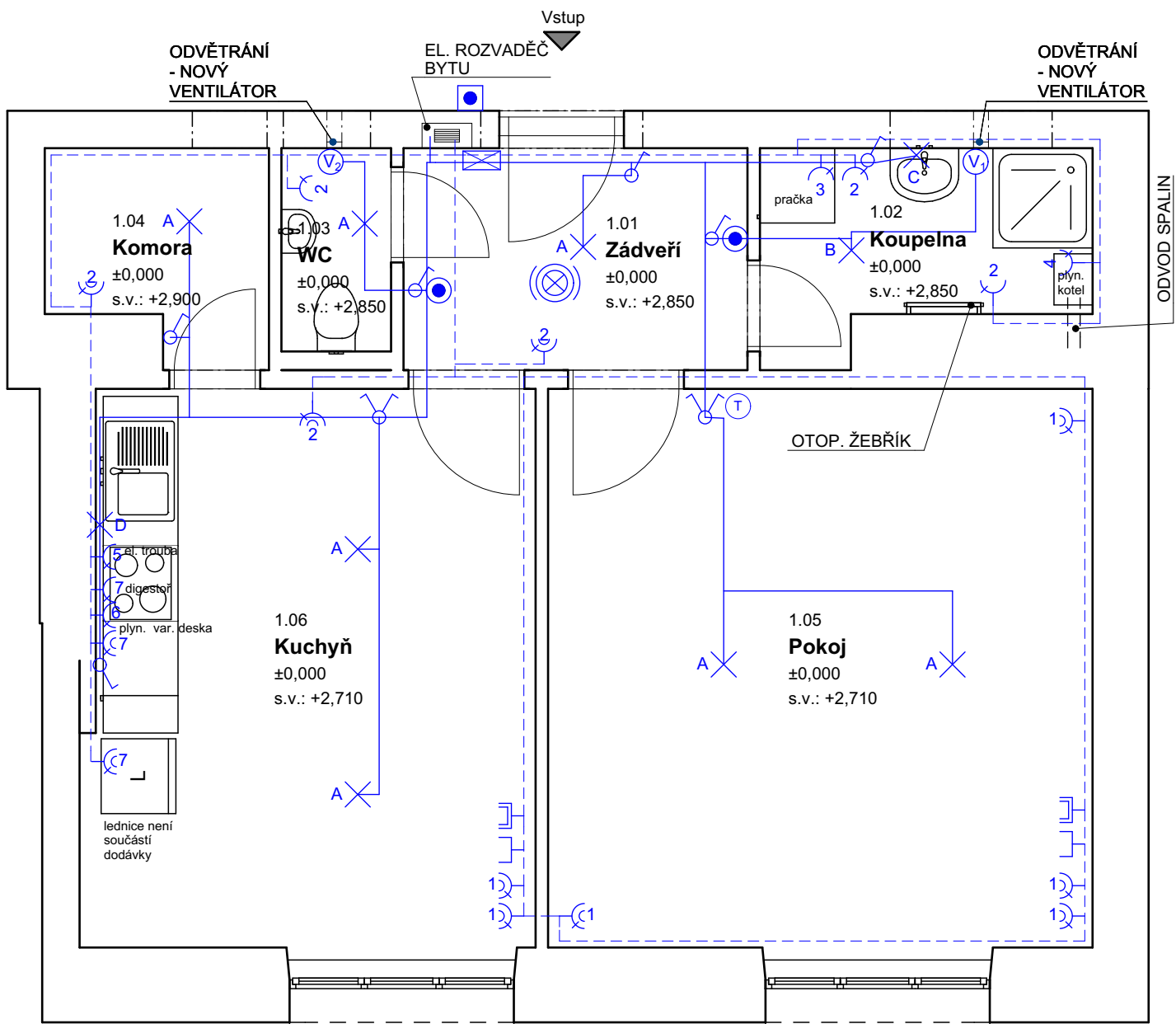


Bayerova 5 - oprava bytu č. 15 - Elektroinstalace



Legenda:

- ROZVADĚČ BYTU
- SVĚTELNÝ OBVOD CYKY ...1,5mm
- SVĚTELNÝ OBVOD CYKY O...1,5mm
- ZÁSUVKOVÝ OBVOD 230V CYKY 3Cx2,5mm
- SPÍNAČ 10A 250V ŘAZENÍ 1 IP20, ZAPUŠTĚNÝ BÍLÝ
- SPÍNAČ 10A 250V ŘAZENÍ 6 IP20, ZAPUŠTĚNÝ BÍLÝ
- SPÍNAČ 10A 250V ŘAZENÍ 7 IP20, ZAPUŠTĚNÝ BÍLÝ
- SPÍNAČ 10A 250V ŘAZENÍ 7 IP20, ZAPUŠTĚNÝ BÍLÝ
- SPÍNAČ SE SIG. DOUTNAVKOU 10A 250V IP20, ZAPUŠTĚNÝ, BÍLÝ + DOBĚHOVÉ RELÉ
- ZÁSUVKA DOMOVNÍ 250V 16A IP20, ZAPUŠTĚNÁ, BÍLÁ
- VOLNÝ KABEL PRO PŘIPOJENÍ SPOTŘEBIČE (KOTEL)
- ZÁSUVKA DOMOVNÍ DVOJNÁSOBNÁ 250V 16A IP20, ZAPUŠTĚNÁ, BÍLÁ
- ANTÉNNÍ ZÁSUVKA - NAPOJENÍ NA STÁVAJÍCÍ ROZVOD
- DATOVÁ ZÁSUVKA - PŘÍPRAVA
- VENTILÁTOR 230V S DOBĚHEM, HYGROSTATEM (KOUPELNA)
- VENTILÁTOR 230V S DOBĚHEM

Legenda místností		
Č.M.	NÁZEV MÍSTNOSTI	PLOCHA (m2)
1.01	Zádveří	4,89
1.02	Koupelna	3,88
1.03	WC	1,43
1.04	Komora	2,78
1.05	Pokoj	19,72
1.06	Kuchyň	16,30
		49,00 m²

- STROPNÍ VESTAVNÉ LED SVÍTIDLO 8W, IP20
- STROPNÍ VESTAVNÉ LED SVÍTIDLO 12W, IP44
- SVÍTIDLO S LED ŽÁROVKOU 4W NAD UMYVADLO IP44
- LED ŽÁŘIVKA 8W, IP44 DO KUCHYNĚ POD HORNÍ SKŘÍŇKY, DL. 900mm
- NÁSTĚNNÉ SVÍTIDLO S LED ŽÁROVKOU 8W, IP20
- NOVÝ DOMÁCÍ TELEFON
- AUTONOMNÍ HLÁSIČ KOUŘE
- TERMOSTAT
- ZVONEK

Stručný popis prací a použitého materiálu:

- ZÁSUVKY A SPÍNAČE V MÍSTNOSTECH BUDOU OSAZENY NOVĚ
- ZÁSUVKY A SPÍNAČE V KUCHYŇSKÉM KOUTĚ +1300mm
- ZÁSUVKA PRO DIGESTOŘ +1700mm
- ZÁSUVKY V KOUPELNĚ +1200-1300mm
- SVÍTIDLO V KOUPELNĚ NAD UMYVADLEM SPODNÍM OKRAJEM +1750mm
- PŘESNÉ ROZMÍSTĚNÍ VÝVODŮ KUCH. LINKY BUDE ODSOUHLASENO ZÁSTUPCEM INVESTORA
- PŘESNÉ ROZMÍSTĚNÍ ZÁSUVK A SVĚTEL BUDE ODSOUHLASENO ZÁSTUPCEM INVESTORA
- PŘÍSTROJE VE STEJNÉ VÝŠCE SDRUŽOVAT DO VÍCENÁSOBNÝCH RÁMEČKŮ.
- VODIČE BUDOU SPOJOVÁNY PŘÍMO V KRABICÍCH ZA ZÁSUVKAMI A VYPÍNAČI !!!
- KABELY K DATOVÝM ZÁSUVKÁM - UTP KABEL (MIN. TR. CAT 6), Z RB DO ZÁSUVK
- NOVÉ VENTILÁTORY BUDOU OSAZENY DO NOVĚ VYTVOŘENÝCH PRŮDUCHŮ V MÍSTĚ VYBOURANÝCH OKEN A NAPOJENY NA ROZVODY OSVĚTLENÍ MÍSTNOSTÍ VE KTERÝCH JSOU UMÍSTĚNÝ
- PŘED ZAHÁJENÍM STAVEBNÍCH PRACÍ NUTNO PŘEDEM ZKONTROLOVAT VŠECHNY MÍRY A OVĚŘIT S PROJEKTOVOU DOKUMENTACÍ
- PROVEDENÍ ELEKTROINSTALACE JE NUTNÉ KOORDINOVAT S OSTATNÍMI PROFESEMI - ZEJMÉNA S OHLEDEM NA MOŽNOST POŠKOZENÍ KABELÁŽE
- TL. OBVODOVÝCH STĚN JE ORIENTAČNÍ
- KE VŠEM POUŽITÝM VÝROBKŮM BUDOU DOLOŽENY TECHNICKÉ LISTY

Ing. Petr Machynka Zahradní 1158, Uherské Hradiště, 686 06 IČ: 75231034 ČKAIT 1004921			Zodp. projektant: Ing. Petr Machynka		Otisk razítka:	
			Projektant: Ing. Petr Machynka			
Investor: Statutární město Brno, Brno-střed, Dominikánská 2, 601 69 Brno						
Místo: Brno	Stupeň: DPS	Datum: Červen 2018			Podpis:	
Měřítko: 1 : 50	Akce: Bayerova 5 - oprava bytu č. 15 Bayerova 575/5, Brno, par.č. 1289, k.ú. Veveří (610372)				Č. výkresu: D.1.4.3	Paré: 1
Číslo zakázky:						